



# Postup instalace síťové verze Mount Blue

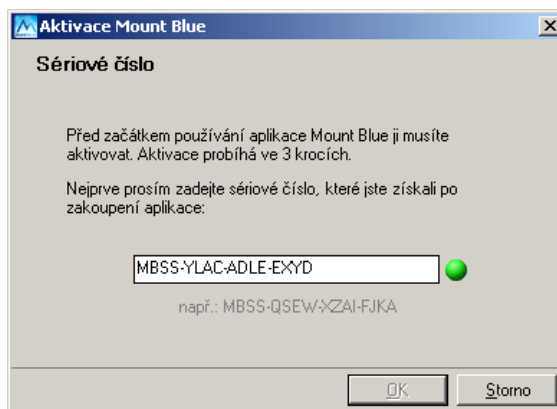
## Instalace na serveru

1. Stáhněte si instalační balíček pro server ze stránek Mount Blue na adrese:  
<http://www.mountblue.cz/download/MountBlue-Server-Setup.exe>
2. Spusťte instalaci a řiďte se pokyny instalačního průvodce. Pokud v operačním systému Vašeho serveru není nainstalovaný Framework .NET 2.0, stáhne si instalátor tento balíček ze stránek společnosti Microsoft a automaticky spustí jeho instalaci.
3. Na poslední stránce instalačního průvodce ponechte zaškrtnutou volbu *Spustit aplikaci Mount Blue Server*.

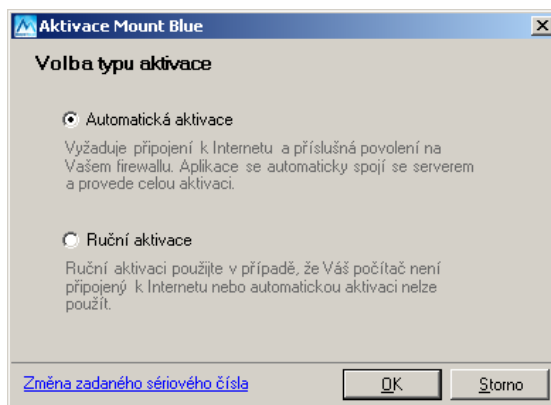


## Aktivace produktu

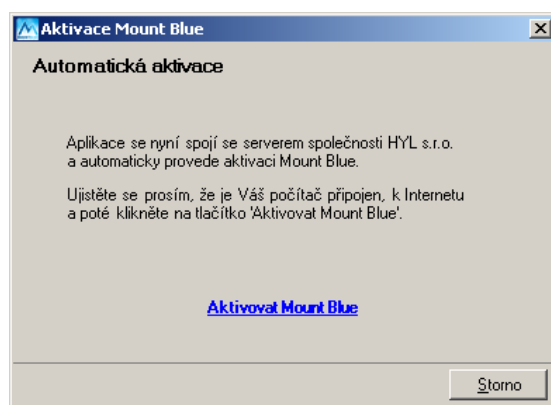
1. Zadejte sériové číslo (19 míst), které jsme Vám zaslali e-mailem po přijetí Vaší platby, a klikněte na tlačítko OK.



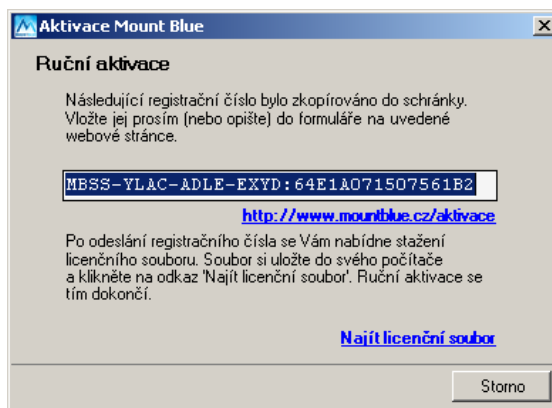
2. Pokud máte počítač připojený k Internetu, zvolte **Automatickou aktivaci** a klikněte na OK. Pokud Váš počítač k Internetu připojený není, vyberte volbu **Ruční aktivace** a stiskněte OK.



- Při **automatické aktivaci** se zobrazí následující stránka. Klikněte na **Aktivovat Mount Blue**. Program by se tak měl během několika vteřin sám aktivovat.



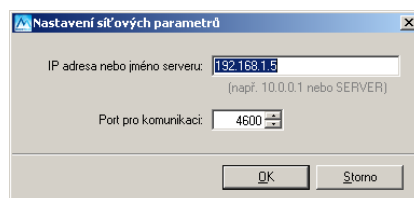
- Po zvolení **ruční aktivace** se objeví stránka s registračním číslem, které bylo vygenerováno pro Váš server. Číslo se automaticky zkopíruje do schránky, takže stačí, když kliknete na odkaz <http://www.mountblue.cz/aktivace> a na webu vyplníte registrační formulář.



- Po odeslání registračního čísla se Vám nabídne ke stažení Váš licenční soubor. Soubor si stáhněte do svého počítače a kliknutím na 'Najít licenční soubor' jej vyhledejte. Aplikace si soubor ověří a zkopíruje do své složky, takže jej už více nebudete potřebovat. Tím se aktivace programu Mount Blue dokončí.

## Nastavení sítě

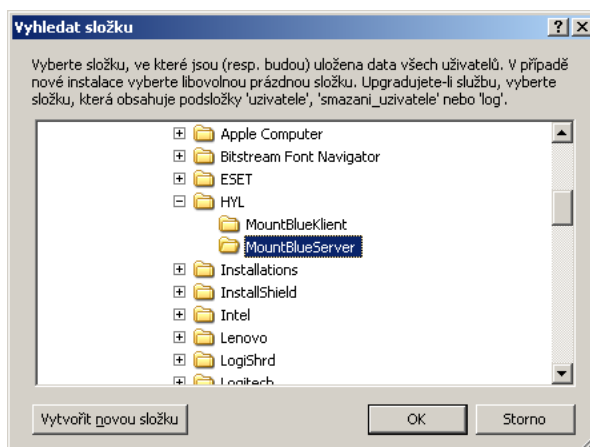
1. Zadejte *jméno* nebo *IP adresu* počítače (serveru), na kterém Mount Blue Server běží. Server musí být pod tímto jménem (resp. IP adresou) dostupný ze všech klientských počítačů, kde má fungovat aplikace Mount Blue.



2. Zadejte port, který se bude používat pro komunikaci mezi klientskou aplikací Mount Blue a serverem. Můžete použít libovolné číslo z rozsahu 1024 – 65535, které se v síti nepoužívá, nebo můžete ponechat výchozí hodnotu 4600.
3. Pokud používáte na vnitřní síti firewally, nezapomeňte povolit komunikaci na tomto zvoleném portu.

## Nastavení složky s daty

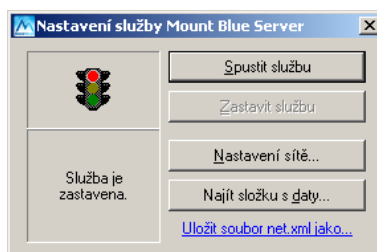
Vyberte složku, do které se budou ukládat data uživatelů. Aplikace musí mít práva zápisu, čtení i mazání v této složce. **Doporučujeme obsah této složky pravidelně zálohovat.**



Můžete ponechat výchozí volbu, nebo zvolit vlastní složku.

### Spuštění služby

Kliknutím na tlačítko *Spustit službu* se spustí služba Mount Blue Server, která se do systému nainstalovala, a na semaforu by se měla objevit zelená ikona 'Služba běží'.



Okno můžete zavřít. Vyvoláte jej opět v menu *Start > Programy > Mount Blue Server > Mount Blue Server*. V okně můžete měnit nastavení sítě nebo složku s daty uživatelů. Tyto změny ovšem vyžadují restart služby.

Informace o spuštění služby (případně o chybových hláškách) se zapisují do složky s daty v podsložce *log*. Stejně informace se dočtete také v systémovém prohlížeči událostí (*Ovládací panely > Nástroje pro správu > Prohlížeč událostí*). Po prvním spuštění služby by měl být počet načtených uživatelů 1 a počet načtených tříd 0.

Služba se spouští automaticky se startem operačního systému a můžete ji ovládat také přes *Ovládací panely > Nástroje pro správu > Služby*.

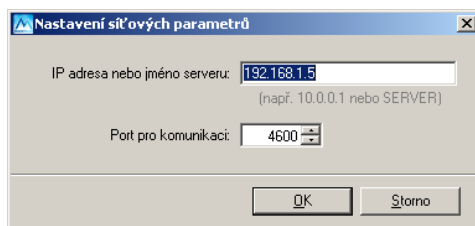


## Instalace klienta

1. Stáhněte si instalační balíček pro klientské počítače ze stránek Mount Blue na adrese: <http://www.mountblue.cz/download/MountBlue-Klient-Setup.exe>
2. K instalačnímu balíčku (do stejné složky) uložte soubor **net.xml** pomocí volby '**Uložit soubor net.xml jako**' v okně *Nastavení služby Mount Blue Server*. Soubor obsahuje nastavenou konfiguraci sítě (jméno nebo IP serveru a zvolený komunikační port). Instalátor soubor nakopíruje do složky aplikace na klientském počítači, takže ji už nebudete muset později nastavovat.
3. Vyžadují-li Vaše klientské počítače instalaci Frameworku .NET 2.0, doporučujeme uložit do stejné složky, ve které máte stažený instalační balíček, soubor **dotnetfx.exe**, který si můžete [stáhnout ze stránek společnosti Microsoft](#).



4. Spusťte instalaci na klientském počítači jednou z možností:
  - pro **běžnou instalaci** spusťte instalační balíček a řiďte se pokyny průvodce,
  - pro **bezobslužnou instalaci** spusťte instalátor s parametrem **/silent** (zobrazí jen průběh instalace) nebo **/verysilent** (nezobrazí ani okno s průběhem instalace).
5. Pokud nebyl u instalačního balíčku soubor net.xml, bude aplikace Mount Blue po prvním spuštění vyžadovat nastavení IP adresy nebo jména serveru a komunikačního portu:



## První spuštění

V aplikaci Mount Blue se rozlišují tyto 3 typy účtů:

- administrátorský účet (existuje pouze jeden)
- účty učitelů
- účty žáků

Jako administrátor se poprvé do systému přihlašujete uživatelským jménem **admin** bez hesla. Po přihlášení budete vyzváni k zadání svého nového hesla.



**Přihlášení do aplikace Mount Blue**

Pro přihlášení do aplikace musíte zadat své uživatelské jméno a heslo.

Uživatelské jméno:

Přihlašovací heslo:

Pokud se přihlašujete poprvé nebo Vám učitel či správce vynuloval Vaše heslo, stačí zadat pouze uživatelské jméno.

**Nastavení hesla**

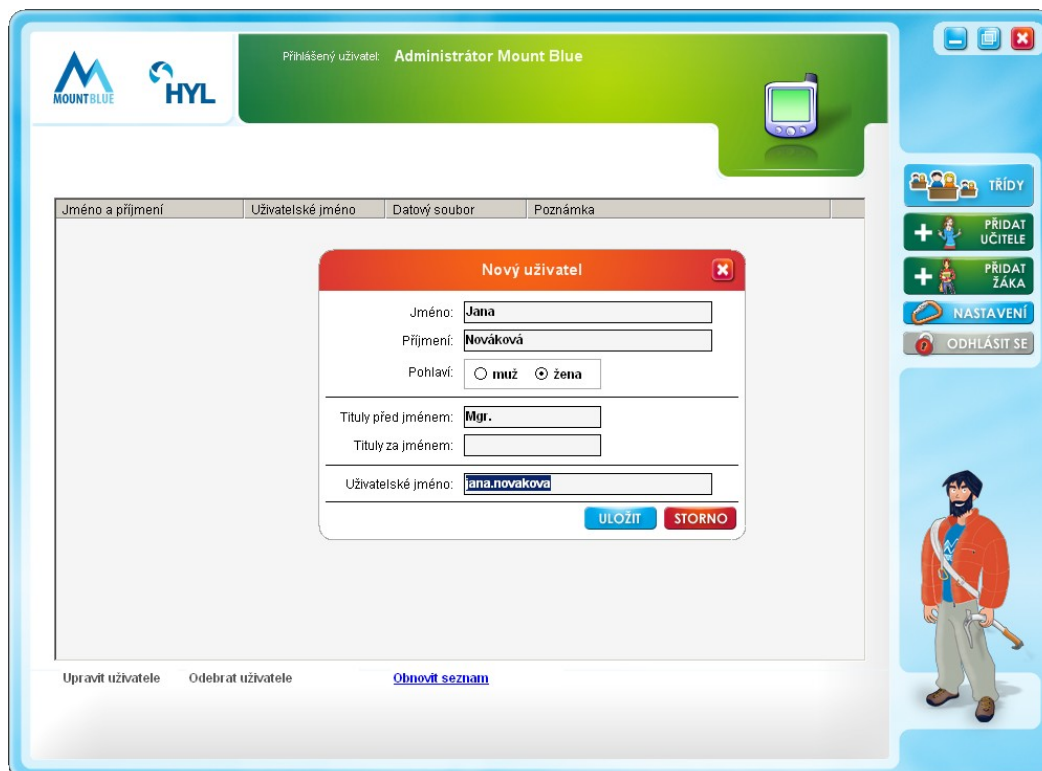
Správce nebo učitel Vám zrušil heslo, proto si musíte heslo nyní nastavit. Zadejte prosím 2x své nové heslo.

Nové heslo:

Ověření nového hesla:

OK STORNO

Nejprve přidejte do systému ty učitele, kteří budou s Mount Blue pracovat. Pro přidání klikněte vpravo na tlačítko **Přidat učitele** nebo stiskněte **Ctrl + U** a vyplňte zobrazené okno.



Přihlášený uživatel: Administrátor Mount Blue

Jméno a příjmení	Uživatelské jméno	Datový soubor	Poznámka
------------------	-------------------	---------------	----------

**Nový uživatel**

Jméno:

Příjmení:

Pohlaví:  muž  žena

Tituly před jménem:

Tituly za jménem:

Uživatelské jméno:

ULOŽIT STORNO

Upravit uživatele Odebrat uživatele [Obnovit seznam](#)

TŘÍDY  
PŘIDAT UČITELE  
PŘIDAT ŽÁKA  
NASTAVENÍ  
ODHLÁSIT SE



Až dokončíte přidání všech učitelů, vložte do systému třídy a přiřaďte k nim učitele. Okno třídy zobrazíte kliknutím vpravo na tlačítko **Třídy** nebo stiskem **Ctrl + T**. Každý učitel smí pracovat jen s těmi třídami, které mu administrátor přiřadil.



Podobným způsobem můžete do Mount Blue přidat také žáky a nastavit jim třídy, do kterých patří. Tento úkol ale můžete přenechat učitelům, kteří mají také práva pro přidávání a změnu žáků.

V Mount Blue máte zejména tato práva:

- přidávání, editace a odebrání tříd, včetně **změny vyučujícího ve třídě** (např. případ dlouhodobého zástupu učitele),
- přidávání, editace, ale také **odebrání uživatelů** (učitelé nemají právo žáky odebírat, ale mohou je v případě nutnosti deaktivovat),
- **přesouvání žáků mezi třídami** (zvolíte žáka, kliknete dole na *Upravit uživatele* a v zobrazeném okně vyberete jeho novou třídu).

Učitelům a žákům pak stačí sdělit jejich přihlašovací jména. Heslo si každý nastaví po svém prvním přihlášení.

V případě jakýchkoliv dotazů k programu Mount Blue nás prosím neváhejte kontaktovat na adrese [podpora@mountblue.cz](mailto:podpora@mountblue.cz).

Přejeme Vám příjemnou práci s produktem vzdělávací společnosti HYL.

*Realizační tým Mount Blue*